

- kanadská vpust
 - vpust
 - ⊕ vyústění
 - ⊖ vtok
 - stoky
- Kamerová prohlídka**
- Riziko velmi vysoké
 - Významné riziko
 - Potenciální riziko
 - Mírné riziko
 - Nedostupné pro kameru

| | | | |
|--|--|------------------------------|--|
| Detail č. 1 | | 0 10 20 30 m | |
| MAPA PASPORTU DEŠŤOVÉ KANALIZACE OBCE VELKÉ SVATOŇOVICE | | MĚŘÍTKO VÝKRESU 1 : 1 000 | |
| DATUM: 7/2022 | | FORMÁT: A3 | |
| Podkladová data: Ortofotomapa České republiky, Inverzní katastr nemovitostí. Zdroj podkladových dat: ČÚZK, 2022 | | ENVIROX, s.r.o. | |



- kanadská vpust
- vpust
- ⊕ vyústění
- ⊖ vtok
- stoky

Kamerová prohlídka

- Riziko velmi vysoké
- Významné riziko
- Potenciální riziko
- Mírné riziko
- Nedostupné pro kameru

| | | | |
|--|--|------------------------------|--|
| Detail č. 2 | | 0 10 20 30 m | |
| MAPA PASPORTU DEŠŤOVÉ KANALIZACE OBCE VELKÉ SVATOŇOVICE | | MĚŘÍTKO VÝKRESU 1 : 1 000 | |
| DATUM: 7/2022 | | FORMÁT: A3 | |
| Podkladová data: Ortofotomapa České republiky, Inverzní katastr nemovitostí. Zdroj podkladových dat: ČÚZK, 2022 | | ENVIROX, s.r.o. | |



- kanadská vpust
- vpust
- ⊕ vyústění
- ⊖ vtok
- stoky

Kamerová prohlídka

- Riziko velmi vysoké
- Významné riziko
- Potenciální riziko
- Mírné riziko
- Nedostupné pro kameru

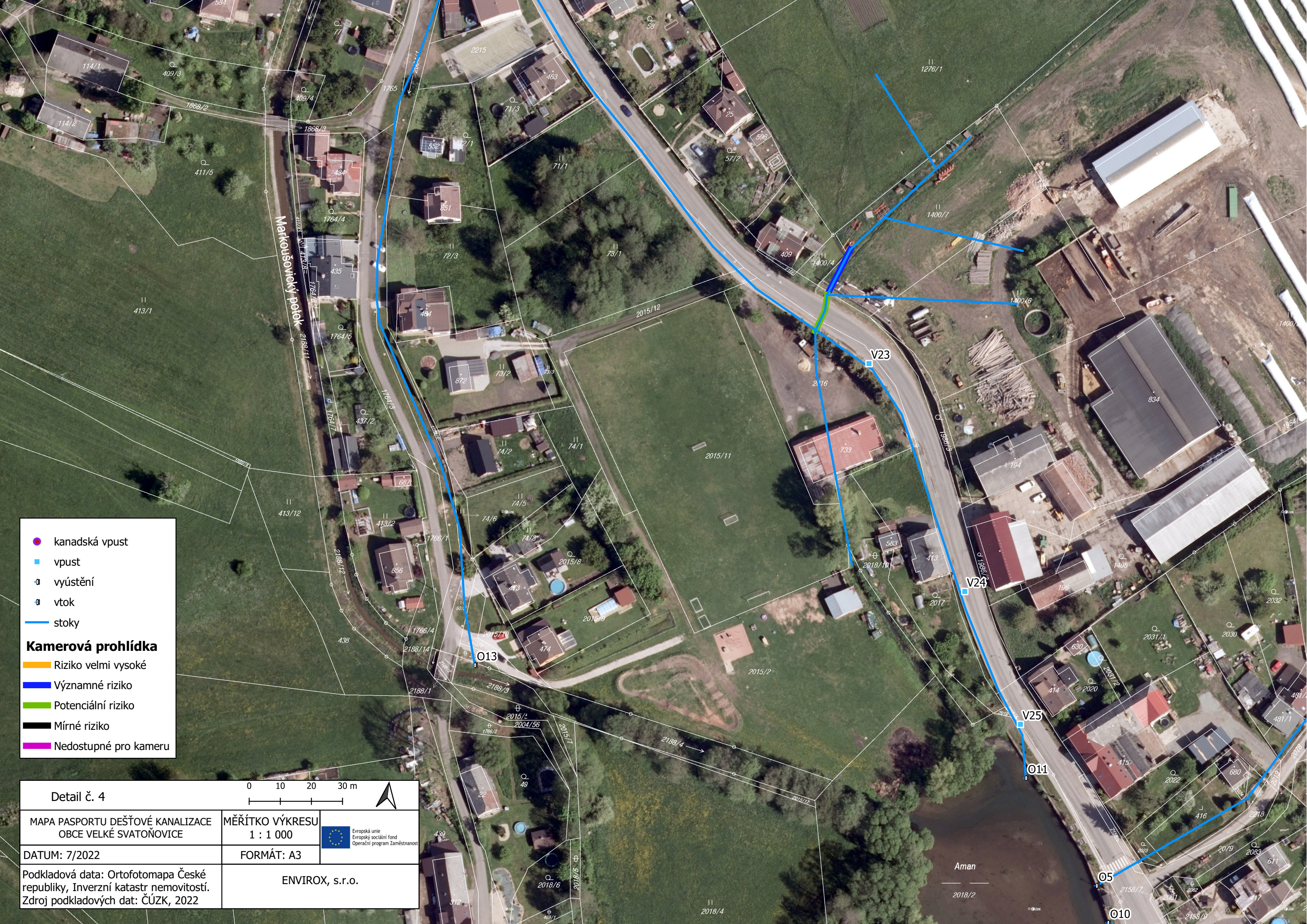
| | | | |
|--|--|------------------------------|--|
| Detail č. 3 | | 0 10 20 30 m | |
| MAPA PASPORTU DEŠŤOVÉ KANALIZACE OBCE VELKÉ SVATOŇOVICE | | MĚŘÍTKO VÝKRESU 1 : 1 000 | |
| DATUM: 7/2022 | | FORMÁT: A3 | |
| Podkladová data: Ortofotomapa České republiky, Inverzní katastr nemovitostí. Zdroj podkladových dat: ČÚZK, 2022 | | ENVIROX, s.r.o. | |

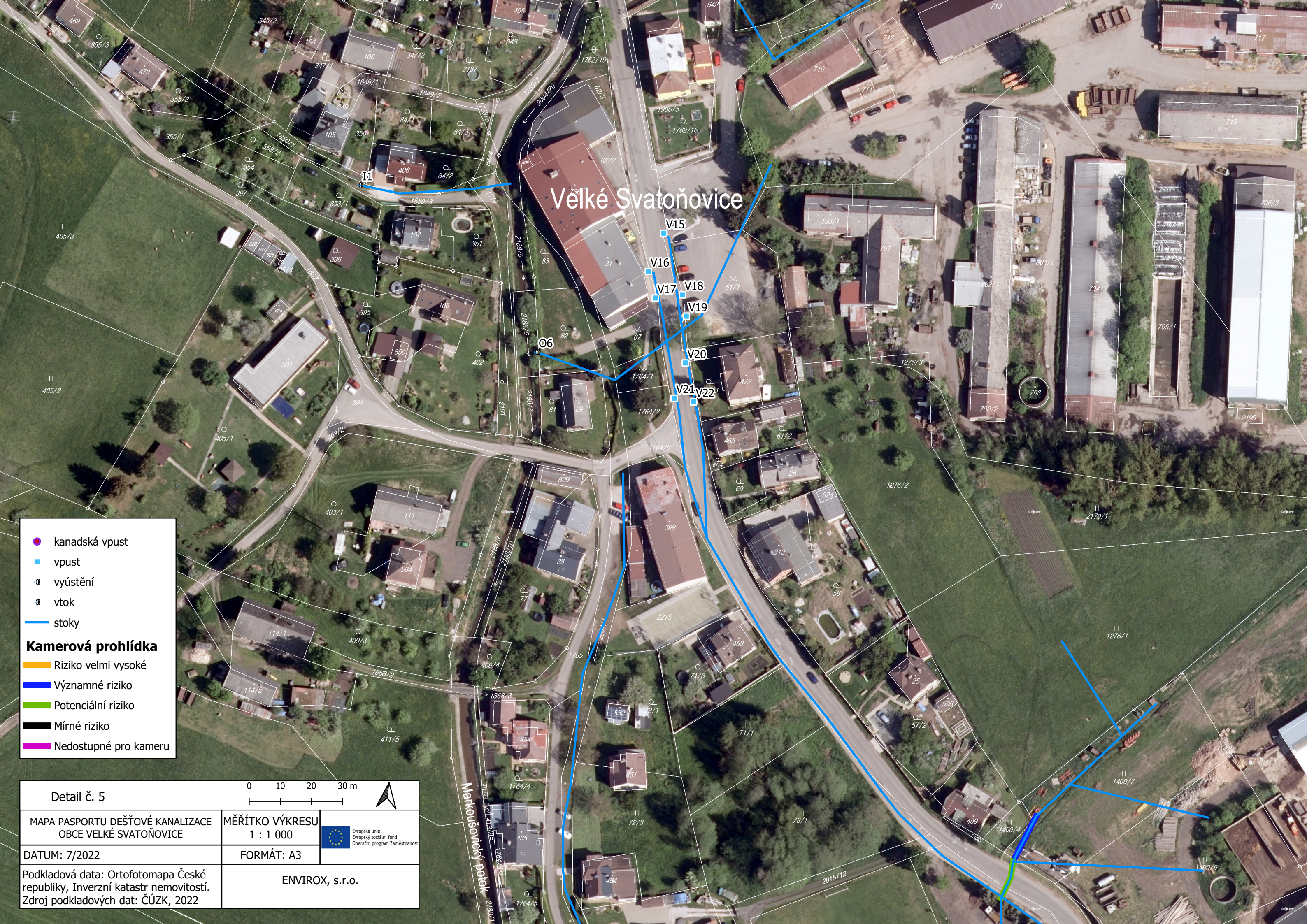
- kanadská vpust
- vpust
- ⊕ vyústění
- ⊖ vtok
- stoky

Kamerová prohlídka

- Riziko velmi vysoké
- Významné riziko
- Potenciální riziko
- Mírné riziko
- Nedostupné pro kameru

| | | | |
|--|--|------------------------------|--|
| Detail č. 4 | | 0 10 20 30 m | |
| MAPA PASPORTU DEŠŤOVÉ KANALIZACE OBCE VELKÉ SVATOŇOVICE | | MĚŘÍTKO VÝKRESU 1 : 1 000 | Evropská unie Evropský sociální fond Operační program Zaměstnanost |
| DATUM: 7/2022 | | FORMÁT: A3 | |
| Podkladová data: Ortofotomapa České republiky, Inverzní katastr nemovitostí. Zdroj podkladových dat: ČÚZK, 2022 | | ENVIROX, s.r.o. | |





Velké Svatoňovice

- kanadská vpust
- vpust
- ⊕ vyústění
- ⊕ vtok
- stoky

Kamerová prohlídka

- Riziko velmi vysoké
- Významné riziko
- Potenciální riziko
- Mírné riziko
- Nedostupné pro kameru

| | | | |
|--|--|------------------------------|--|
| Detail č. 5 | | | |
| MAPA PASPORTU DEŠŤOVÉ KANALIZACE OBCE VELKÉ SVATOŇOVICE | | MĚŘÍTKO VÝKRESU 1 : 1 000 | |
| DATUM: 7/2022 | | FORMÁT: A3 | |
| Podkladová data: Ortofotomapa České republiky, Inverzní katastr nemovitostí. Zdroj podkladových dat: ČÚZK, 2022 | | ENVIROX, s.r.o. | |

Markušovický potoček

- kanadská vpust
- vpust
- ⊕ vyústění
- ⊖ vtok
- stoky

Kamerová prohlídka

- Riziko velmi vysoké
- Významné riziko
- Potenciální riziko
- Mírné riziko
- Nedostupné pro kameru

| | | | |
|--|--|------------------------------|--|
| Detail č. 6 | | 0 10 20 30 m | |
| MAPA PASPORTU DEŠŤOVÉ KANALIZACE OBCE VELKÉ SVATOŇOVICE | | MĚŘÍTKO VÝKRESU 1 : 1 000 | Evropská unie Evropský sociální fond Operační program Zaměstnanost |
| DATUM: 7/2022 | | FORMÁT: A3 | |
| Podkladová data: Ortofotomapa České republiky, Inverzní katastr nemovitostí. Zdroj podkladových dat: ČÚZK, 2022 | | ENVIROX, s.r.o. | |



- kanadská vpust
- vpust
- ⊕ vyústění
- ⊖ vtok
- stoky

Kamerová prohlídka

- Riziko velmi vysoké
- Významné riziko
- Potenciální riziko
- Mírné riziko
- Nedostupné pro kameru






| | | | |
|--|--|------------------------------|--|
| Detail č. 7 | | | |
| MAPA PASPORTU DEŠŤOVÉ KANALIZACE OBCE VELKÉ SVATOŇOVICE | | MĚŘÍTKO VÝKRESU 1 : 1 000 | |
| DATUM: 7/2022 | | FORMÁT: A3 | |
| Podkladová data: Ortofotomapa České republiky, Inverzní katastr nemovitostí. Zdroj podkladových dat: ČÚZK, 2022 | | ENVIROX, s.r.o. | |








- kanadská vpust
 - vpust
 - ⊕ vyústění
 - ⊕ vtok
 - stoky
- Kamerová prohlídka**
- Riziko velmi vysoké
 - Významné riziko
 - Potenciální riziko
 - Mírné riziko
 - Nedostupné pro kameru



| | | | |
|--|--|------------------------------|--|
| Detail č. 8 | | 0 10 20 30 m | |
| MAPA PASPORTU DEŠŤOVÉ KANALIZACE OBCE VELKÉ SVATOŇOVICE | | MĚŘÍTKO VÝKRESU 1 : 1 000 | Evropská unie Evropský sociální fond Operační program Zaměstnanost |
| DATUM: 7/2022 | | FORMÁT: A3 | |
| Podkladová data: Ortofotomapa České republiky, Inverzní katastr nemovitostí. Zdroj podkladových dat: ČÚZK, 2022 | | ENVIROX, s.r.o. | |



-  kanadská vpust
-  vpust
-  vyústění
-  vtok
-  stoky

Kamerová prohlídka

-  Riziko velmi vysoké
-  Významné riziko
-  Potenciální riziko
-  Mírné riziko
-  Nedostupné pro kameru

| | | | |
|--|--|------------------------------|---|
| Detail č. 9 | | 0 10 20 30 m |  |
| MAPA PASPORTU DEŠŤOVÉ KANALIZACE OBCE VELKÉ SVATOŇOVICE | | MĚŘÍTKO VÝKRESU 1 : 1 000 |  Evropská unie Evropský sociální fond Operační program Zaměstnanost |
| DATUM: 7/2022 | | FORMÁT: A3 | |
| Podkladová data: Ortofotomapa České republiky, Inverzní katastr nemovitostí. Zdroj podkladových dat: ČÚZK, 2022 | | ENVIROX, s.r.o. | |



- kanadská vpust
- vpust
- ⊕ vyústění
- ⊖ vtok
- stoky

Kamerová prohlídka

- Riziko velmi vysoké
- Významné riziko
- Potenciální riziko
- Mírné riziko
- Nedostupné pro kameru

| | | | |
|--|--|------------------------------|--|
| Detail č. 10 | | 0 10 20 30 m | |
| MAPA PASPORTU DEŠŤOVÉ KANALIZACE OBCE VELKÉ SVATOŇOVICE | | MĚŘÍTKO VÝKRESU 1 : 1 000 | |
| DATUM: 7/2022 | | FORMÁT: A3 | |
| Podkladová data: Ortofotomapa České republiky, Inverzní katastr nemovitostí. Zdroj podkladových dat: ČÚZK, 2022 | | ENVIROX, s.r.o. | |

Dánsko



- kanadská vpust
- vpust
- vyústění
- vtok
- stoky

Kamerová prohlídka

- Riziko velmi vysoké
- Významné riziko
- Potenciální riziko
- Mírné riziko
- Nedostupné pro kameru

| | | |
|--|------------------------------|--|
| Detail č. 12 | | 0 10 20 30 m |
| MAPA PASPORTU DEŠŤOVÉ KANALIZACE OBCE VELKÉ SVATOŇOVICE | MĚŘÍTKO VÝKRESU 1 : 1 000 | Evropská unie Evropský sociální fond Operační program Zaměstnanost |
| DATUM: 7/2022 | FORMÁT: A3 | |
| Podkladová data: Ortofotomapa České republiky, Inverzní katastr nemovitostí. Zdroj podkladových dat: ČÚZK, 2022 | | ENVIROX, s.r.o. |



- kanadská vpust
 - vpust
 - výústění
 - vtok
 - stoky
- Kamerová prohlídka**
- Riziko velmi vysoké
 - Významné riziko
 - Potenciální riziko
 - Mírné riziko
 - Nedostupné pro kameru

| | | | |
|--|--|------------------------------|--|
| Detail č. 13 | | 0 10 20 30 m | |
| MAPA PASPORTU DEŠŤOVÉ KANALIZACE OBCE VELKÉ SVATOŇOVICE | | MĚŘÍTKO VÝKRESU 1 : 1 000 | Evropská unie Evropský sociální fond Operační program Zaměstnanost |
| DATUM: 7/2022 | | FORMÁT: A3 | |
| Podkladová data: Ortofotomapa České republiky, Inverzní katastr nemovitostí. Zdroj podkladových dat: ČÚZK, 2022 | | ENVIROX, s.r.o. | |



- kanadská vpust
 - vpust
 - ⊕ vyústění
 - ⊕ vtok
 - stoky
- Kamerová prohlídka**
- Riziko velmi vysoké
 - Významné riziko
 - Potenciální riziko
 - Mírné riziko
 - Nedostupné pro kameru

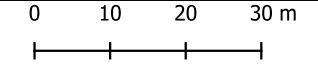

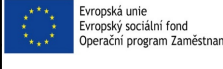
| | | | |
|--|--|------------------------------|--|
| Detail č. 14 | | 0 10 20 30 m | |
| MAPA PASPORTU DEŠŤOVÉ KANALIZACE OBCE VELKÉ SVATOŇOVICE | | MĚŘÍTKO VÝKRESU 1 : 1 000 | |
| DATUM: 7/2022 | | FORMÁT: A3 | |
| Podkladová data: Ortofotomapa České republiky, Inverzní katastr nemovitostí. Zdroj podkladových dat: ČÚZK, 2022 | | ENVIROX, s.r.o. | |

Na sadu

- kanadská vpust
- vpust
- ⊕ vyústění
- ⊖ vtok
- stoky

Kamerová prohlídka

- Riziko velmi vysoké
- Významné riziko
- Potenciální riziko
- Mírné riziko
- Nedostupné pro kameru

| | | | |
|--|--|---|---|
| Detail č. 15 | |  |  |
| MAPA PASPORTU DEŠŤOVÉ KANALIZACE OBCE VELKÉ SVATOŇOVICE | | MĚŘÍTKO VÝKRESU 1 : 1 000 |  |
| DATUM: 7/2022 | | FORMÁT: A3 | |
| Podkladová data: Ortofotomapa České republiky, Inverzní katastr nemovitostí. Zdroj podkladových dat: ČÚZK, 2022 | | ENVIROX, s.r.o. | |






- kanadská vpust
- vpust
- ⊕ výústění
- ⊖ vtok
- stoky

Kamerová prohlídka

- Riziko velmi vysoké
- Významné riziko
- Potenciální riziko
- Mírné riziko
- Nedostupné pro kameru

| | | | |
|--|--|---|--|
| Detail č. 16 | |  |  |
| MAPA PASPORTU DEŠŤOVÉ KANALIZACE OBCE VELKÉ SVATOŇOVICE | | MĚŘÍTKO VÝKRESU 1 : 1 000 |  Evropská unie Evropský sociální fond Operační program Zaměstnanost |
| DATUM: 7/2022 | | FORMÁT: A3 | |
| Podkladová data: Ortofotomapa České republiky, Inverzní katastr nemovitostí. Zdroj podkladových dat: ČÚZK, 2022 | | ENVIROX, s.r.o. | |