

- šachta
- šachtovpust
- ✕ skrytá šachta
- revizní šachta
- ▲ čerpací stanice
- ČOV
- stoky

Kamerová prohlídka

- Riziko velmi vysoké
- Významné riziko
- Potenciální riziko
- Mírné riziko
- Nedostupné pro kameru

Detail č. 1		0 10 20 30 m
MAPA PASPORTU SPLAŠKOVÉ KANALIZACE OBCE BATŇOVICE	MĚŘÍTKO VÝKRESU 1 : 1 000	Evropská unie Evropský sociální fond Operační program Zaměstnanost
DATUM: 7/2022	FORMÁT: A3	
Podkladová data: Ortofotomapa České republiky, Inverzní katastr nemovitostí. Zdroj podkladových dat: ČÚZK, 2022		ENVIROX, s.r.o.



- šachta
- šachtovpust
- ⊗ skrytá šachta
- revizní šachta
- ▲ čerpací stanice
- ČOV
- stoky

Kamerová prohlídka

- Riziko velmi vysoké
- Významné riziko
- Potenciální riziko
- Mírné riziko
- Nedostupné pro kameru

Detail č. 2		0 10 20 30 m	
MAPA PASPORTU SPLAŠKOVÉ KANALIZACE OBCE BATŇOVICE		MĚŘÍTKO VÝKRESU 1 : 1 000	 Evropská unie Evropský sociální fond Operační program Zaměstnanost
DATUM: 7/2022		FORMÁT: A3	
Podkladová data: Ortofotomapa České republiky, Inverzní katastr nemovitostí. Zdroj podkladových dat: ČÚZK, 2022		ENVIROX, s.r.o.	



- šachta
 - šachtovpust
 - ✕ skrytá šachta
 - revizní šachta
 - ▲ čerpací stanice
 - ČOV
 - stoky
- Kamerová prohlídka**
- Riziko velmi vysoké
 - Významné riziko
 - Potenciální riziko
 - Mírné riziko
 - Nedostupné pro kameru

Detail č. 3

MAPA PASPORTU SPLAŠKOVÉ KANALIZACE OBCE BATŇOVICE

MĚŘÍTKO VÝKRESU 1 : 1 000

FORMÁT: A3

DATUM: 7/2022

Podkladová data: Ortofotomapa České republiky, Inverzní katastr nemovitostí. Zdroj podkladových dat: ČÚZK, 2022

ENVIROX, s.r.o.



- šachta
 - šachtovpust
 - ⊗ skrytá šachta
 - revizní šachta
 - ▲ čerpací stanice
 - ČOV
 - stoky
- Kamerová prohlídka**
- Riziko velmi vysoké
 - Významné riziko
 - Potenciální riziko
 - Mírné riziko
 - Nedostupné pro kameru

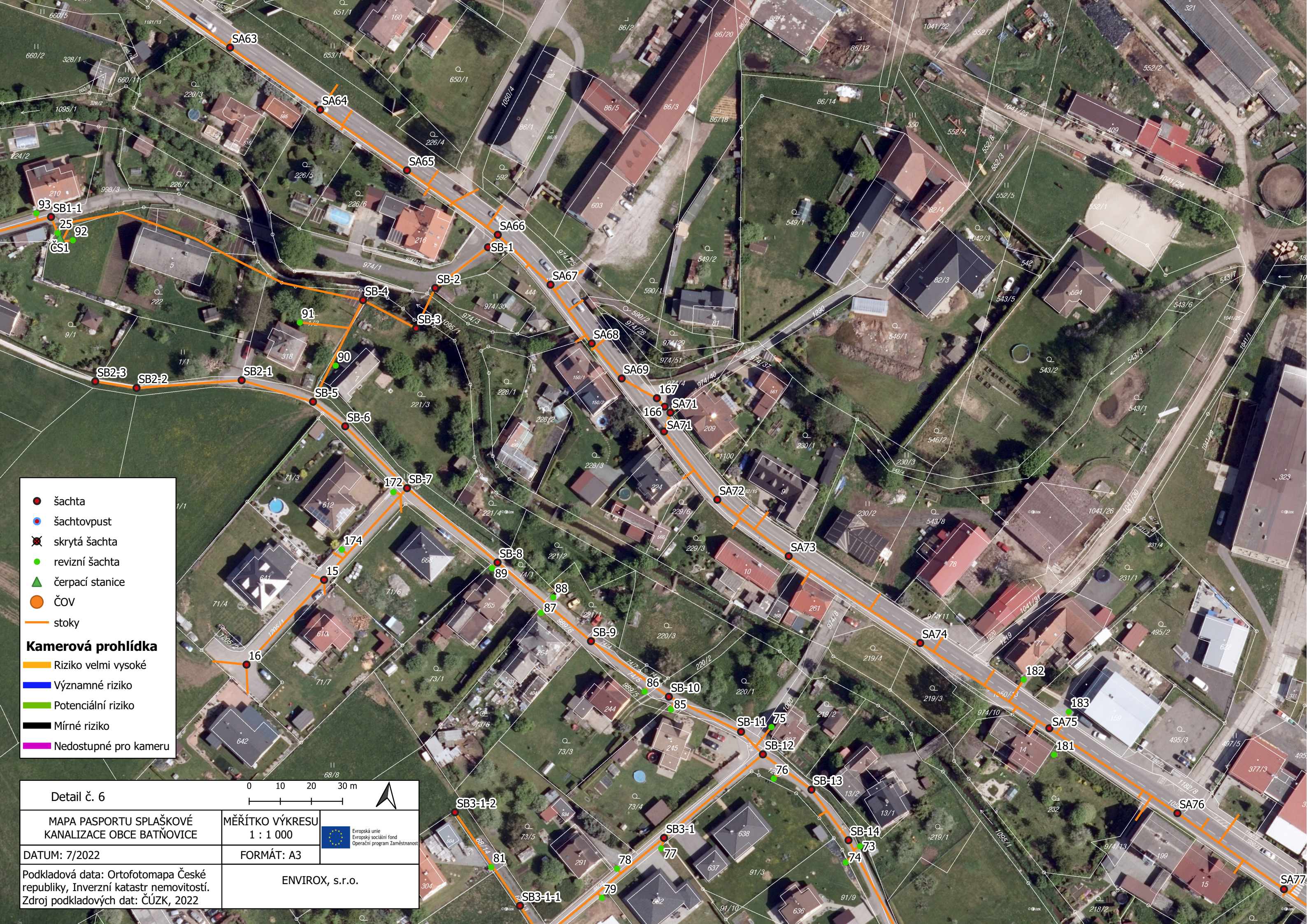
Detail č. 4		0 10 20 30 m	
MAPA PASPORTU SPLAŠKOVÉ KANALIZACE OBCE BATŇOVICE		MĚŘÍTKO VÝKRESU 1 : 1 000	 Evropská unie Evropský sociální fond Operační program Zaměstnanost
DATUM: 7/2022		FORMÁT: A3	
Podkladová data: Ortofotomapa České republiky, Inverzní katastr nemovitostí. Zdroj podkladových dat: ČÚZK, 2022		ENVIROX, s.r.o.	





- šachta
 - šachtovpust
 - ✕ skrytá šachta
 - revizní šachta
 - ▲ čerpací stanice
 - ČOV
 - stoky
- Kamerová prohlídka**
- Riziko velmi vysoké
 - Významné riziko
 - Potenciální riziko
 - Mírné riziko
 - Nedostupné pro kameru

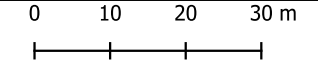


Detail č. 5			
MAPA PASPORTU SPLAŠKOVÉ KANALIZACE OBCE BATŇOVICE		MĚŘÍTKO VÝKRESU 1 : 1 000	
DATUM: 7/2022		FORMÁT: A3	
Podkladová data: Ortofotomapa České republiky, Inverzní katastr nemovitostí. Zdroj podkladových dat: ČÚZK, 2022		ENVIROX, s.r.o.	



- šachta
- šachtovpust
- ✕ skrytá šachta
- revizní šachta
- ▲ čerpací stanice
- ČOV
- stoky

Kamerová prohlídka

- Riziko velmi vysoké
- Významné riziko
- Potenciální riziko
- Mírné riziko
- Nedostupné pro kameru

Detail č. 6			
MAPA PASPORTU SPLAŠKOVÉ KANALIZACE OBCE BATŇOVICE		MĚŘÍTKO VÝKRESU 1 : 1 000	 Evropská unie Evropský sociální fond Operační program Zaměstnanost
DATUM: 7/2022		FORMÁT: A3	
Podkladová data: Ortofotomapa České republiky, Inverzní katastr nemovitostí. Zdroj podkladových dat: ČÚZK, 2022		ENVIROX, s.r.o.	



- šachta
- šachtovpust
- ✕ skrytá šachta
- revizní šachta
- ▲ čerpací stanice
- ČOV
- stoky

Kamerová prohlídka

- Riziko velmi vysoké
- Významné riziko
- Potenciální riziko
- Mírné riziko
- Nedostupné pro kameru

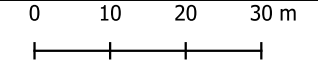

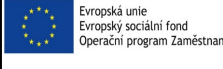
Detail č. 7		0 10 20 30 m	
MAPA PASPORTU SPLAŠKOVÉ KANALIZACE OBCE BATŇOVICE		MĚŘÍTKO VÝKRESU 1 : 1 000	Evropská unie Evropský sociální fond Operační program Zaměstnanost
DATUM: 7/2022		FORMÁT: A3	
Podkladová data: Ortofotomapa České republiky, Inverzní katastr nemovitostí. Zdroj podkladových dat: ČÚZK, 2022		ENVIROX, s.r.o.	



- šachta
- šachtovpust
- ✕ skrytá šachta
- revizní šachta
- ▲ čerpací stanice
- ČOV
- stoky

Kamerová prohlídka

- Riziko velmi vysoké
- Významné riziko
- Potenciální riziko
- Mírné riziko
- Nedostupné pro kameru

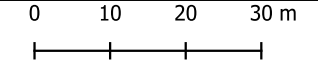

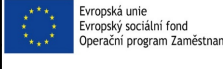
Detail č. 8			
MAPA PASPORTU SPLAŠKOVÉ KANALIZACE OBCE BATŇOVICE		MĚŘÍTKO VÝKRESU 1 : 1 000	
DATUM: 7/2022		FORMÁT: A3	
Podkladová data: Ortofotomapa České republiky, Inverzní katastr nemovitostí. Zdroj podkladových dat: ČÚZK, 2022		ENVIROX, s.r.o.	



- šachta
- šachtovpust
- ✕ skrytá šachta
- revizní šachta
- ▲ čerpací stanice
- ČOV
- stoky

Kamerová prohlídka

- Riziko velmi vysoké
- Významné riziko
- Potenciální riziko
- Mírné riziko
- Nedostupné pro kameru

Detail č. 9			
MAPA PASPORTU SPLAŠKOVÉ KANALIZACE OBCE BATŇOVICE		MĚŘÍTKO VÝKRESU 1 : 1 000	
DATUM: 7/2022		FORMÁT: A3	
Podkladová data: Ortofotomapa České republiky, Inverzní katastr nemovitostí. Zdroj podkladových dat: ČÚZK, 2022		ENVIROX, s.r.o.	

- šachta
- šachtovpust
- ✕ skrytá šachta
- revizní šachta
- ▲ čerpací stanice
- ČOV
- stoky

Kamerová prohlídka

- Riziko velmi vysoké
- Významné riziko
- Potenciální riziko
- Mírné riziko
- Nedostupné pro kameru

Detail č. 10

MAPA PASPORTU SPLAŠKOVÉ KANALIZACE OBCE BATŇOVICE

MĚŘÍTKO VÝKRESU 1 : 1 000

FORMÁT: A3

DATUM: 7/2022

Podkladová data: Ortofotomapa České republiky, Inverzní katastr nemovitostí.
Zdroj podkladových dat: ČÚZK, 2022

ENVIROX, s.r.o.

